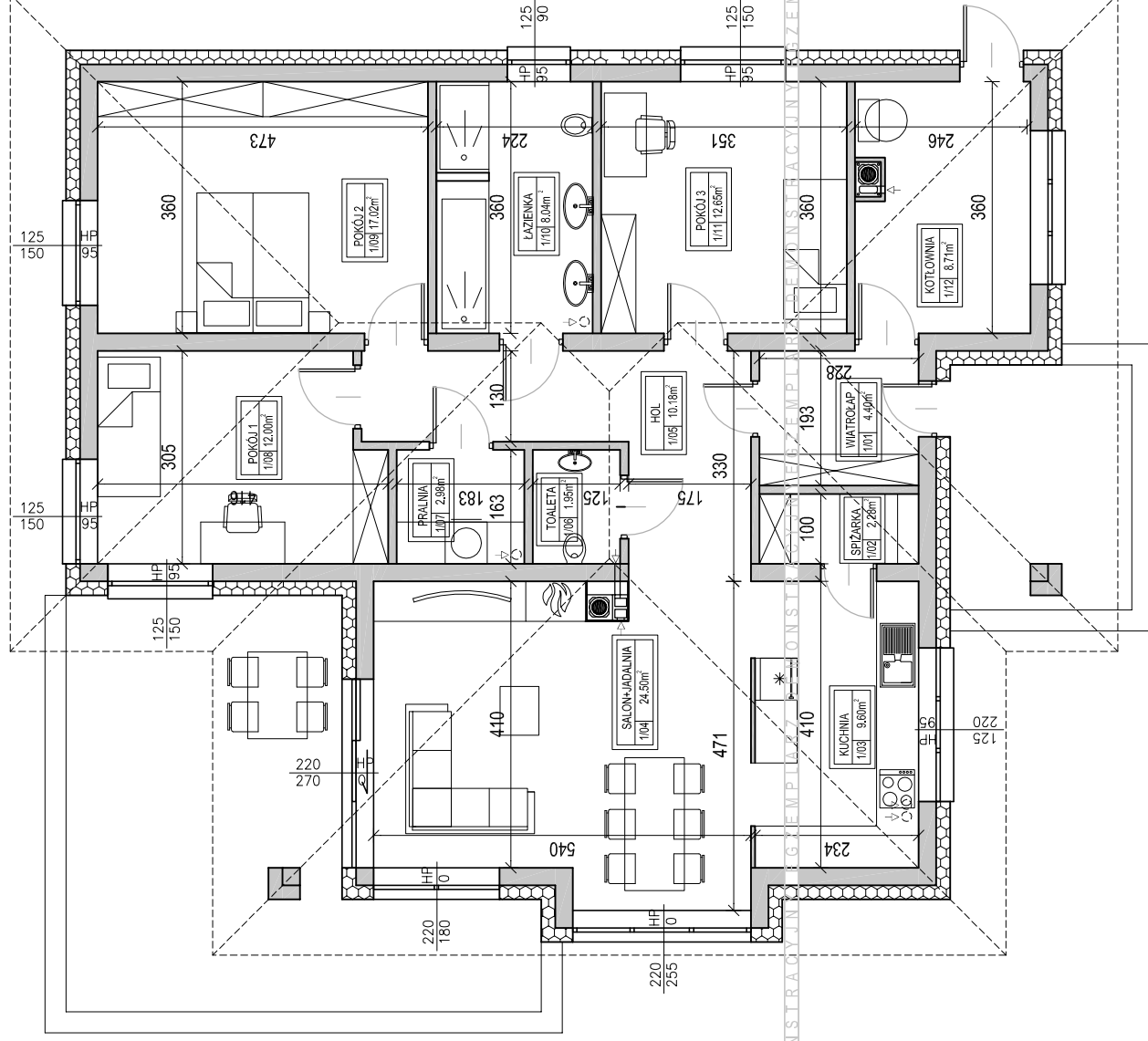


www.dompasja.pl

Tel: 531-014-015

Mail: biuro@dompasja.pl



**UWAGA:**  
Przedstawiony rysunek  
jest uproszczoną wersją  
dokumentacji technicznej

**UWAGA:**  
Niniejszy projekt jest wersją  
demonstracyjną projektu Pracowni  
Projektowej Łukasz Gieldon  
"DomPasja"  
Będąc autorami projektu zgodnie z  
ustawą o prawie autorskim i prawach  
pokrewnych z dnia 04.02.1994  
(Dziennik Ustaw nr 24 poz 83 z dnia  
23.02.1994), zastrzegamy prawa  
autorskie i zakazujemy  
wykorzystywania tego projektu do  
celów handlowych i dalszej  
odsprzedaży, reprodukcji w całości  
bądź części oraz wprowadzania  
jakichkolwiek zmian bez wiedzy i  
zgody pracowni.

POWIERZCHNIA PODŁÓG  
WSZYSTKICH POMIESZCZEŃ : 114,31m<sup>2</sup>  
ZESTAWIENIE POWIERZCHNI  
DLA CAŁOŚCI BUDYNKU:

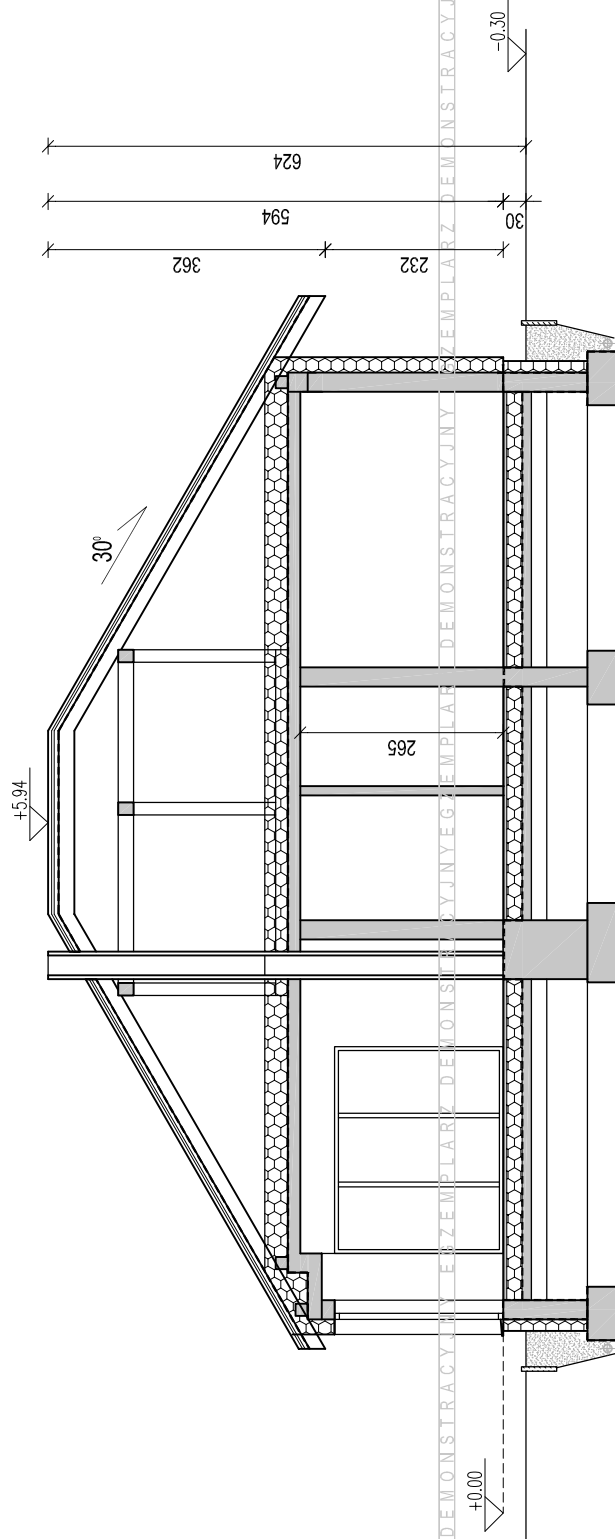
- POW. UŻYTKOWA: 105,6m<sup>2</sup>
- POW.ZABUDOWY: 155,6m<sup>2</sup>
- KUBATURA BUDYNKU: 750m<sup>3</sup>
- KUBATURA POM. OGRZEWANYCH: 308m<sup>3</sup>

BUDYNEK MIESZKALNY  
JEDNORODZINNY  
"DOM CALIFORNIA 2"  
RZUT PARTERU  
WERSJA PODSTAWOWA



PRACOWNIA PROJEKTOWA ŁUKASZ GIELDON  
34-100 WADOWICE UL. ZATORSKA 33  
TEL:531-014-015  
www.dompasja.pl

www.dompasja.pl    Tel: 531- 014-015    Mail: biuro@dompasja.pl



**UWAGA:**  
Przedstawiony rysunek  
jest uproszczoną wersją  
dokumentacji technicznej

**UWAGA:**  
Niniejszy projekt jest wersją  
demonstracyjną projektu Pracowni  
Projektowej Łukasz Gieldon  
"DomPasja"  
Będąc autorami projektu zgodnie z  
ustawą o prawie autorskim i prawach  
pokrewnych z dnia 04.02.1994  
(Dziennik Ustaw nr 24 poz 83 z dnia  
23.02.1994 ), zastrzegamy prawa  
autorskie i zakazujemy  
wykorzystywania tego projektu do  
celów handlowych i dalszej  
odsprzedaży, reprodukcji w całości  
bądź części oraz wprowadzania  
jakichkolwiek zmian bez wiedzy i  
zgody pracowni.

BUDYNEK MIESZKALNY  
JEDNORODZINNY  
"DOM CALIFORNIA 2"  
PRZEKRÓJ AA  
WERSJA PODSTAWOWA



PRACOWNIA PROJEKTOWA ŁUKASZ GIELDON  
34-100 WADOWICE UL. ZATORSKA 33  
TEL:531-014-015    www.dompasja.pl